

# Regusupe 基礎篇

作者:Shun TOKUNI

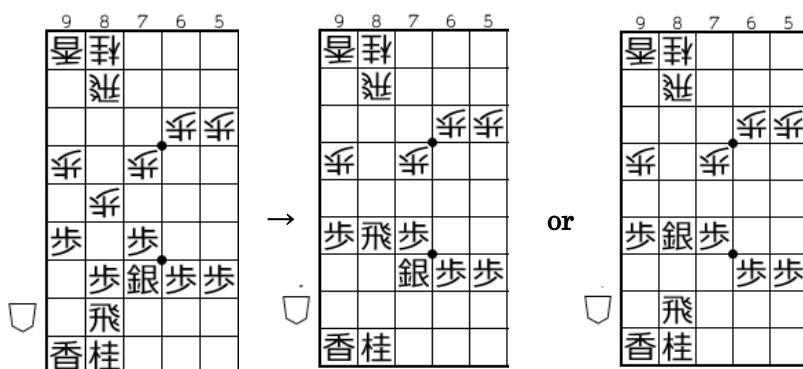
## 1. 什麼是 Regusupe?

Regusupe 是一種知名的角交換振飛車穴雄戰術。這種戰術是由東京大學日本將棋社所研發出來的。

這是針對後手方研發出來的具有特色的戰法。首先,你在開局時被對手先透過互換角取得一枚角後,你應該先移動飛車和銀將(但某些時候在不同情況下,銀將會被留在棋盤上)。

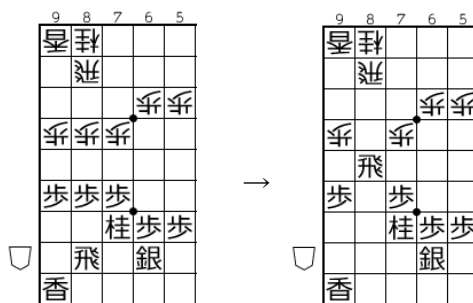
## 2. 範例

- (1) 8 六步, 同步, 同飛
- (2) 8 六步, 同步, 同銀



上述的範例顯示了兩個玩家使用了基礎的下法。同銀之後先手可能下 8 七步打, 同飛, 7 八角, 但好手是 8 八飛, 6 七角成, 8 五銀! 如果 7 六馬追上來的就 8 三步打, 同飛, 8 4 步打, 如右圖 (→)

- (3) 8 五步, 同步, 同飛



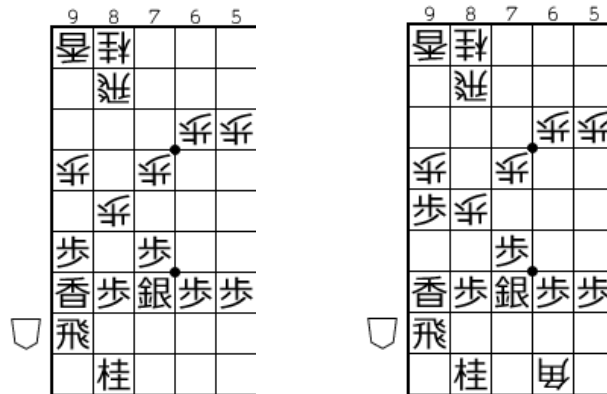
一般來說理想的最善手是如此, 在某些情況你要特別注意先手的 8 8 飛

- (4) 7 五步!



這樣的移動是這理論重要的救生圈。當先手走 7 四步時,你必須意識到這個攻擊意味。這攻擊會變得更強,如果再 7 三的位置有援兵的話所以,後手經常喜歡使用 3 七角, (然而先手用 7 三角防禦則會顯得很可疑)。換句話說,7 間及 37-73 的對角線在 Regusupe 中很重要。

(5) 9 五步,同步,同香



可能的走法,但通常會是錯誤的走法.之後 9 五步,69 角打。

3. 如何圍玉?

從右圖可知,建議以下手順。

5 八金左,4 八金寄 39 金,盡量避免金之間移動過程分離太遠。接著下一步構築銀冠穴熊如果你還有餘裕這麼做的話 3 六步,2 六步,2 七銀(注意先手的 55 角), 2 八金。另外,不推薦 3 八金寄,除非對手已經把角行用掉。不然對手可能會打 4 九角。



4. 中盤(局)

先手的圍玉可能是穴熊、銀冠,或是矢倉。

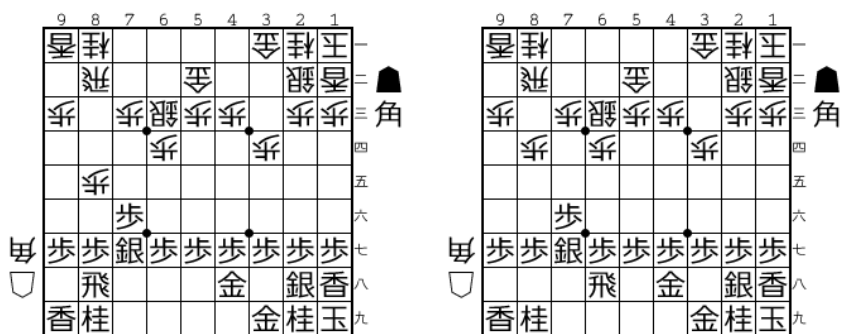
(1) 對銀冠戰術



先手先走 8 五步並拒絕先攻擊對方,採取如 2-(3)的戰術. 由於先手的 4 一金是分離的,所以 8 六步是最佳的走法.

同步,同飛。(a)同飛,同銀,8 七飛打,8 二飛打,7 二銀,6 三角打 (b) 8 五步打,8 八飛,然後 9 六角打,這是非常強力的攻擊,角行對準了銀將與金將. 如果,不走 8 五步,而是 3 二金,則應該會發展穴熊,接著可能的走法是 7 四步,3 七角打.

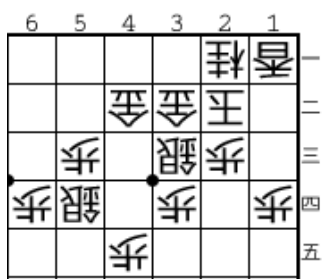
### (2) 抗穴熊圍 (互穴熊)



一般書上建議 8 六步及 3 八金左(如圖左),但筆者會走 2 六步而不走 8 八飛,8 五步(如圖右). 然後手順如下,5 四銀,2 七銀,7 四步(4 四角打,6 六步),2 八金,7 三桂,3 六步,8 五步,3 七角打. 這樣建議的原因是可使走法簡單且使穴熊更加堅固。

如果對手打 3 六步而不是 2 六步,那你就必須在採取 2 七金,8 五步,8 八飛注,4 四角打時注意可能被使用 5 五角打,8 六步,7 七角成牽制。

### (3) 對矢倉



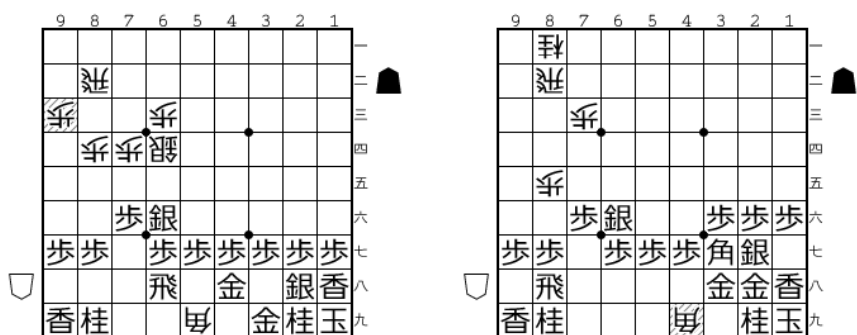
上圖中是理想的矢倉. 4 四角打 6 五銀的連攻及犧牲四間的步後再 4 一步打或 4 七步打. 有好幾種可能的打法,所以對手應該先在三間或四間為了將來的 4 四角打坐準備。

圖右為範例 (最後一動為 2 8 金).

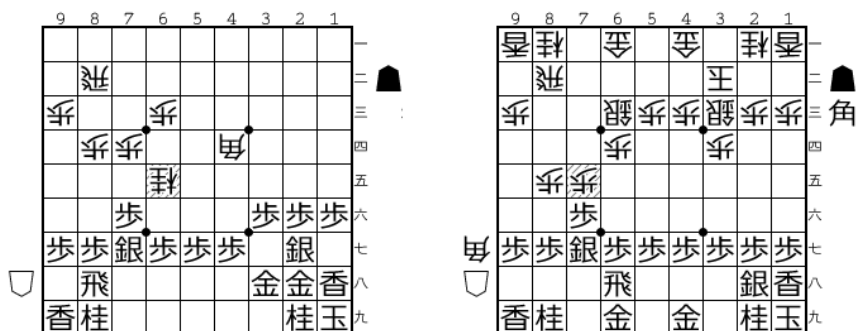


- (1) 小心來自 6 五銀的威脅,則 3 七金左,4 四角打,3 八飛!3 八飛是振飛車的走法,先動飛必且使三間成為主戰場,但當然地要注意對手如果是採取(2) 7 四步,則可 3 七角打對準飛車攻擊。

## 5. 避免錯誤的攻擊



(\*)



(\*) 7 五步,6 五角打,5 八金左,8 七角成,7 六角打,8 六步!  
 (如果步在 8 四,則攻擊無效)

## 6. 為什麼要 6 八飛-8 八飛?

避免 4 五角打 (→)



4 五角打,3 六角打,6 七角成,(3 六角,3 六步,3 五步,也是很難),5 八金右(5 八金左,8 六

歩!),同馬,同金,3五金.  
結果差不多,但是城堡比較弱,遠比穴熊弱,所以6八飛主要是飛車的中繼停靠站而已。

## 7. 參考書目

東大將棋部 (2008) 『角交換振り穴スペシャル』 マイコミ将棋 BOOKS.